



# Formato de escritura, citación y referencias

Basado en el Manual de publicaciones de la *American Psychological Association*, tercera edición



## Características de la tabla

Enumerar todas tablas y figuras con números arábigos en el orden en el que se mencionan en el texto. Ejemplo: Tabla 1, Tabla 2, Tabla 3, Figura 1, Figura 2, Figura 3.

### Tablas

- Limitar el contenido de las tablas.
- Las tablas deben estar integradas al texto, pero también deben comprenderse por separado.
- La presentación debe ser lógica y fácil de entender.



## Componentes de la figura

Pasa el cursor sobre la figura para conocer sus elementos.

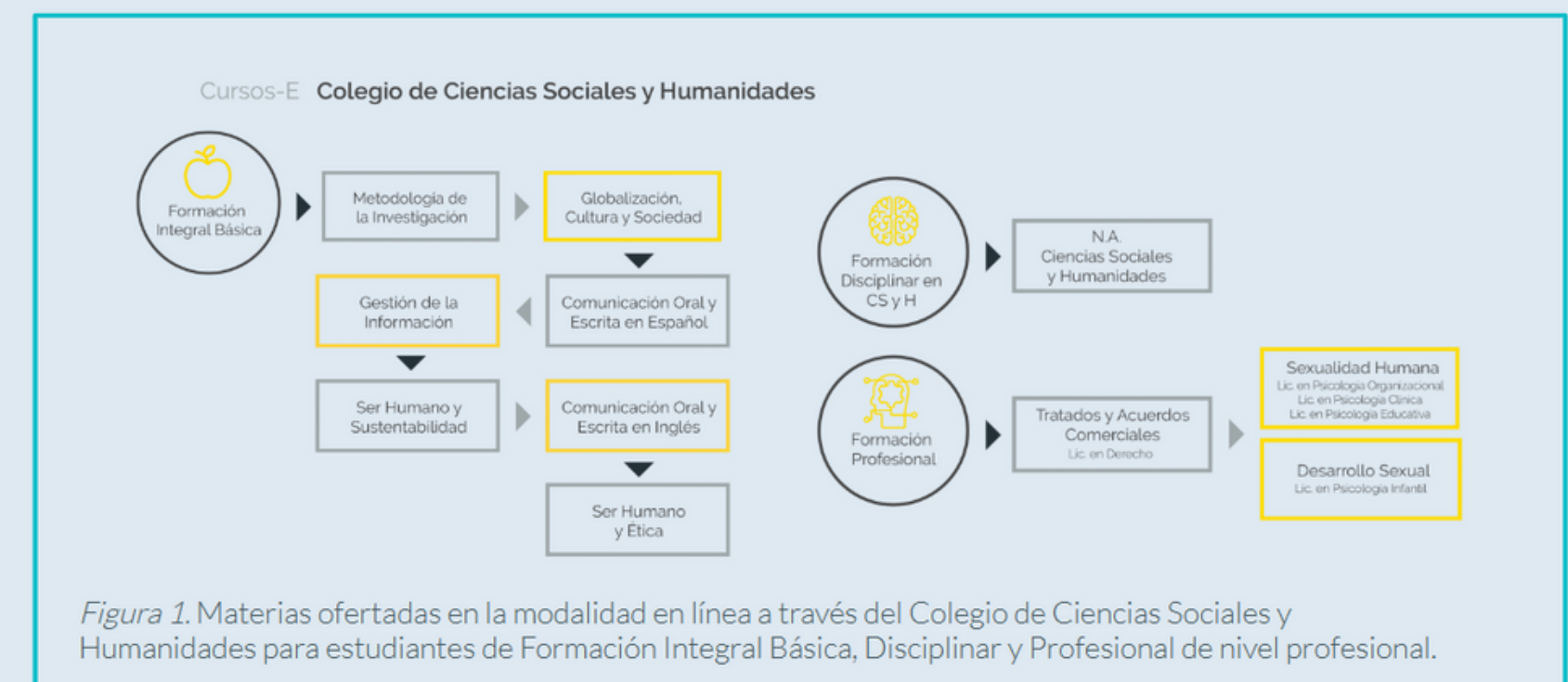


Figura 1. Materias ofertadas en la modalidad en línea a través del Colegio de Ciencias Sociales y Humanidades para estudiantes de Formación Integral Básica, Disciplinar y Profesional de nivel profesional.

Nota: Tomado de Centro de Enseñanza Técnica y Superior (2016).

# Liga de acceso

[http://ecampus.cetys.mx/cursos/Articulate/Formato%20de%20escritura%2C%20citacion%20y%20referencia/story\\_html5.html](http://ecampus.cetys.mx/cursos/Articulate/Formato%20de%20escritura%2C%20citacion%20y%20referencia/story_html5.html)

